



CHAMBRES D'HÔTES ET GÎTE LA MAISON DU PORT - MORTAGNE-SUR-GIRONDE - ROYAN ATLANTIQUE

CHAMBRES D'HÔTES ET GÎTE LA
MAISON DU PORT - MORTAGNE-
SUR-GIRONDE - ET LA ROULOTTE
DE L'ESTUAIRE - FLOIRAC

Bienvenue dans nos chambres d'hôtes à Mortagne-
sur-Gironde et notre Roulotte insolite de l'Estuaire à
Saint-Romain-sur-Gironde/Floirac - Royan Atlantique

<https://maisonduport-mortagne17.fr>



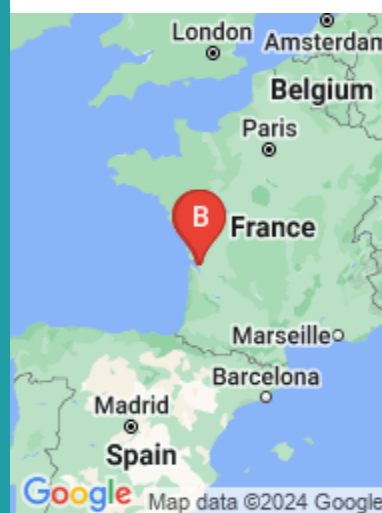
Carole Bartier

☎ 06 95 39 14 36

A Chambres d'hôtes et Gîte La Maison du

Port - Mortagne-sur-Gironde : 26 Quai de l'Estuaire 17120 Mortagne-sur-Gironde

B La Roulotte de l'Estuaire (Hameau de Saint-Romain-sur-Gironde) - Floirac : 23 rue des Fleurs, (hameau de St Romain sur Gironde), Saint-Romain-sur-Gironde 17120 Floirac





Chambres d'hôtes et Gîte La Maison du Port - Mortagne-sur-Gironde

-  Chambre 1
-  Chambre 2
-  Chambre 3
-  Location de l'ensemble - La Maison du Port - Mortagne-sur-Gironde



Magnifique maison face au port de Mortagne sur Gironde disposant de 3 grandes chambres parfaitement équipées. Un jardin attenant et une grande salle de vie sont à disposition pour la prise des repas.

Chacune des chambres situées en étage (entre 25 et 30m²) dispose de sa propre salle de bain. Une chambre est vue port et les deux autres sont coté jardin. Grande hauteur sous plafond. Grandes fenêtres double vitrage. WC sur les paliers. Chaque chambre est confortablement équipée et décorée avec soin. Code d'accès digital. Jardin clos de mur avec un accès sécurisé pour les vélos. Grande salle de séjour coté port et jolie cuisine ouverte pour la prise des repas.

Selon la période, la Maison peut être louée dans son ensemble. Elle comprend 5 chambres, un salon, une cuisine entièrement équipée avec un réfrigérateur et une machine à café ainsi que 5 salles de bains. Elle dispose d'un jardin, d'une terrasse, d'une aire de jeux pour enfants et d'un barbecue.



Infos sur l'établissement

 *Communs*

Habitation indépendante


Jardin commun

 *Activités*

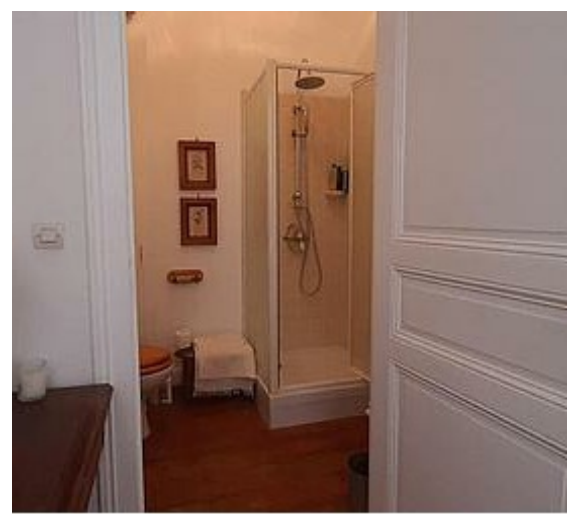
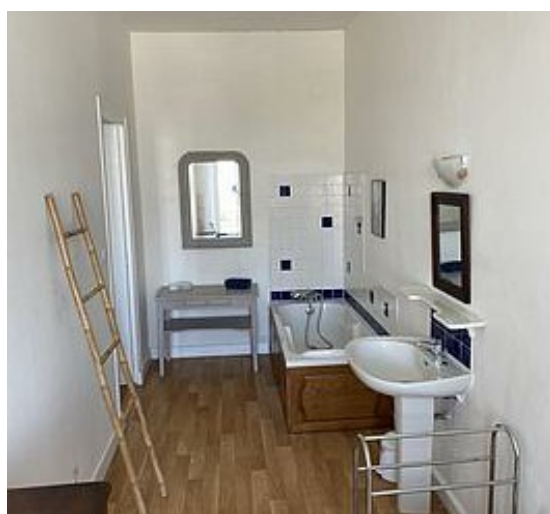
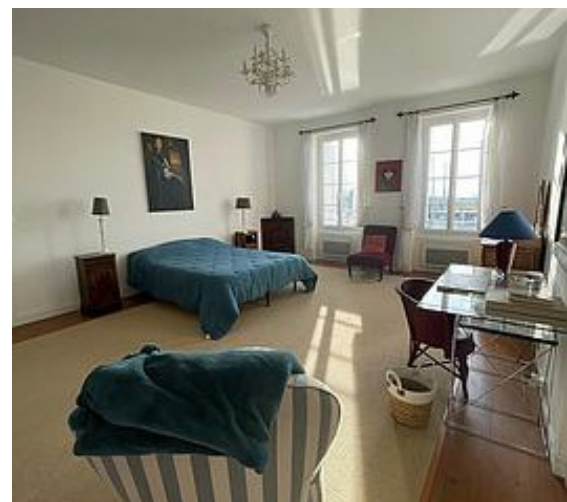
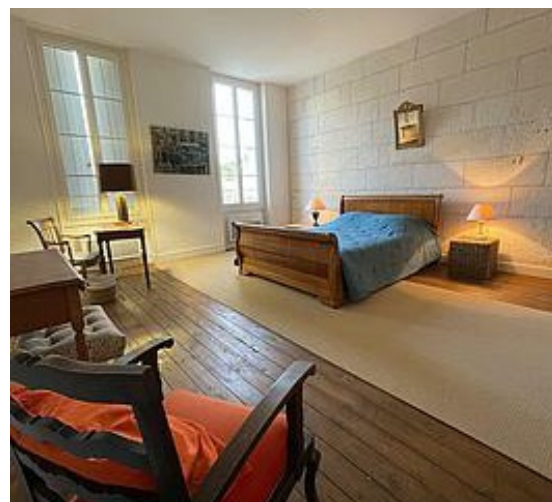
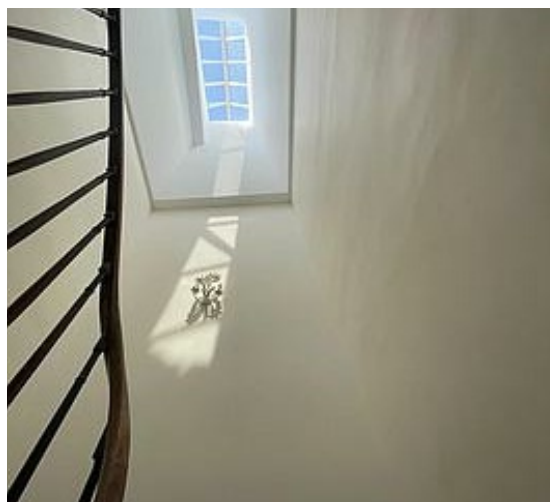
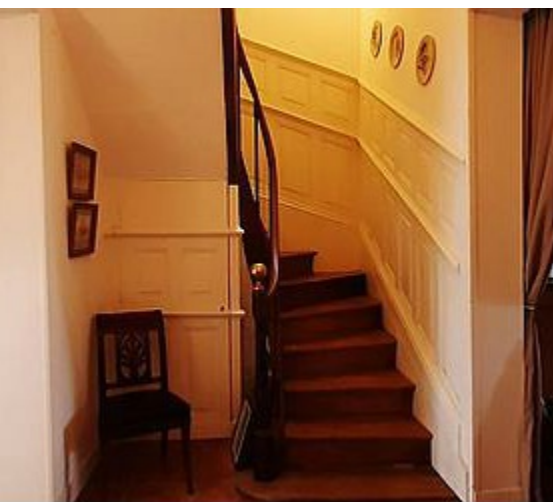
 *Réseaux*

 *Stationnement*

Parking à proximité

 *Services*

 *Extérieurs*





Chambre 1



Chambre



2

personnes



1

chambre



25

m²

Chambres

Chambre(s): 1
Lit(s): 1

dont lit(s) 1 pers.: 0
dont lit(s) 2 pers.: 1

*Salle de bains / Salle
d'eau*

WC

Cuisine

Autres pièces

Media

Autres équipements

Chauffage / AC

Exterieur

Divers



Chambre 2



Chambre



2

personnes



1

chambre



25

m2

Chambres

Chambre(s): 1
Lit(s): 1

dont lit(s) 1 pers.: 0
dont lit(s) 2 pers.: 1

*Salle de bains / Salle
d'eau*

WC

Cuisine

Autres pièces

Media

Autres équipements

Chauffage / AC

Exterieur

Divers



Chambre 3



Chambre



2

personnes



1

chambre



25

m2

Chambres

Chambre(s): 1
Lit(s): 1

dont lit(s) 1 pers.: 0
dont lit(s) 2 pers.: 1

*Salle de bains / Salle
d'eau*

WC

Cuisine

Autres pièces

Media

Autres équipements

Chauffage / AC

Exterieur

Divers



Location de l'ensemble - La Maison du Port - Mortagne-sur-Gironde



Maison



10

personnes



5

chambres



210

m2

Selon la période, la Maison peut être louée dans son ensemble. Elle comprend 5 chambres, un salon, une cuisine entièrement équipée avec un réfrigérateur et une machine à café ainsi que 5 salles de bains. Elle dispose d'un jardin, d'une terrasse, d'une aire de jeux pour enfants et d'un barbecue.

Chambres

Chambre(s): 5

Lit(s): 0

dont lit(s) 1 pers.: 0

dont lit(s) 2 pers.: 0

*Salle de bains / Salle
d'eau*

WC

Cuisine

Autres pièces

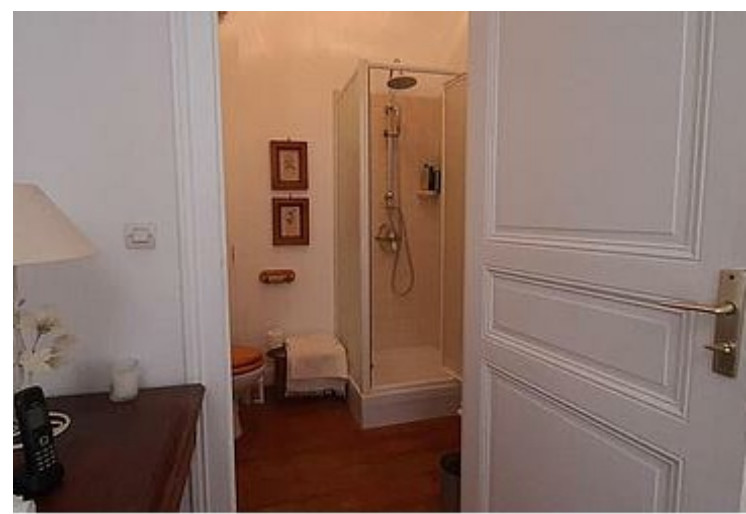
Media

Autres équipements

Chauffage / AC

Exterieur

Divers



A savoir : conditions de la location

<i>Arrivée</i>		
<i>Départ</i>		
<i>Langue(s) parlée(s)</i>		
<i>Annulation/Prépaiement/Dépot de garantie</i>		
<i>Moyens de paiement</i>	Cartes de paiement	Espèces
<i>Ménage</i>		
<i>Draps et Linge de maison</i>	Draps et/ou linge compris	
<i>Enfants et lits d'appoints</i>	Lit bébé	
<i>Animaux domestiques</i>	Les animaux ne sont pas admis.	

Tarifs (au 08/02/24)

Chambres d'hôtes et Gîte La Maison du Port - Mortagne-sur-Gironde

n°1 : Chambre 1 . n°2 : Chambre 2 . n°3 : Chambre 3 . n°4 : Location de l'ensemble - La Maison du Port - Mortagne-sur-Gironde .

Tarifs en €:	Tarif 1 nuit en semaine (L, M, M, J, D)				Tarif 1 nuit en weekend (V ou S)				Tarif 2 nuits weekend (V+S)				Tarif 7 nuits semaine			
Unité de location	n°1	n°2	n°3	n°4	n°1	n°2	n°3	n°4	n°1	n°2	n°3	n°4	n°1	n°2	n°3	n°4
du 09/02/2024 au 31/12/2024	90€	90€	90€	270€	90€	90€	90€	270€	160€	160€	160€	480€	490€	490€	490€	1470€



La Roulotte de l'Estuaire (Hameau de Saint-Romain-sur-Gironde) - Floirac


 La Roulotte de l'Estuaire (Hameau de Saint-Romain-sur-Gironde) - Floirac



Habitat insolite indépendant, cette magnifique roulotte, entièrement équipée et climatisée avec tout le confort, vous séduira par son originalité et sa vue imprenable sur l'estuaire. Vous pourrez flâner au bord de la piscine et profiter entièrement du grand jardin, au calme, idéal pour des vacances reposantes et la découverte de l'Estuaire de la Gironde. Accueil des cyclistes avec local fermé à disposition. Tarif dégressif à partir de 2 nuits. Panier repas sur demande.




Infos sur l'établissement

 *Communs* Habitation indépendante

 *Activités*

 *Réseaux*

 *Stationnement* Parking

 *Services*

 *Extérieurs* Piscine privative



La Roulotte de l'Estuaire (Hameau de Saint-Romain-sur-Gironde) - Floirac



Hébergement
insolite



2
personnes



1
chambre



0
m2



Chambres

Chambre(s): 1
Lit(s): 1

dont lit(s) 1 pers.: 0
dont lit(s) 2 pers.: 1

*Salle de bains / Salle
d'eau*

WC

Cuisine

Autres pièces

Media

Autres équipements

Chauffage / AC

Exterieur

Divers



A savoir : conditions de la location

<i>Arrivée</i>		
<i>Départ</i>		
<i>Langue(s) parlée(s)</i>		
<i>Annulation/ Préparation/ Dépot de garantie</i>		
<i>Moyens de paiement</i>	Cartes de paiement	Espèces
<i>Ménage</i>		
<i>Draps et Linge de maison</i>		
<i>Enfants et lits d'appoints</i>		
<i>Animaux domestiques</i>	Les animaux sont admis.	

Tarifs (au 08/02/24)

La Roulotte de l'Estuaire (Hameau de Saint-Romain-sur-Gironde) - Floirac

Tarifs en €:	Tarif 1 nuit en semaine (L, M, M, J, D)	Tarif 1 nuit en weekend (V ou S)	Tarif 2 nuits weekend (V+S)	Tarif 7 nuits semaine
du 09/02/2024 au 31/12/2024	100€	100€	180€	490€

Mes recommandations

À faire sur place

Découvrir la destination

OFFICE DE TOURISME COMMUNAUTAIRE ROYAN ATLANTIQUE
WWW.ROYANATLANTIQUE.FR



Dame Casserole

☎ 06 95 39 14 36
26 Quai de l'Estuaire

📍 Mortagne-sur-Gironde



Nous proposons une cuisine familiale dans un décor convivial face au joli port de Mortagne-sur-Gironde. Tout est fait maison et à base de produits frais et de saison. Chez Dame Casserole, ça popote et ça mijote !



Le Comptoir de la Rive

☎ 06 26 39 83 47
24 Quai de l'Estuaire
🌐 <https://www.la-rive.fr/>

📍 Mortagne-sur-Gironde



Le Comptoir de La Rive vous propose de nombreux produits régionaux en circuit court avec vue panoramique sur le port de Mortagne-sur-Gironde.



PR N°6 - Mortagne-sur-Gironde

☎ 05 46 08 21 00
Rue du Port (départ)
🌐 <https://royanatlantique.loopi-velo.fr/pa>

0.1 km

📍 Mortagne-sur-Gironde



Cette balade au départ du port de Mortagne vous permettra d'admirer de la place Bel-Air, le superbe point de vue sur le port et l'estuaire. Entre chemins herbeux, champs et de nombreuses vues sur l'estuaire.



Boucle VTC - Ports d'estuaire et coteaux viticoles par Barzan-Plage

☎ 05 46 08 21 00
Rue de l'Europe (départ)
🌐 <https://royanatlantique.loopi-velo.fr/pa>

0.1 km

📍 Mortagne-sur-Gironde



Ce circuit vélo vous emmène des petits ports de l'estuaire aux coteaux viticoles du territoire. D'un relief prononcé vous découvrirez toutes les richesses de ce patrimoine.



Mes recommandations (suite)

À faire sur place

Découvrir la destination

OFFICE DE TOURISME COMMUNAUTAIRE ROYAN ATLANTIQUE
WWW.ROYANATLANTIQUE.FR



: Restaurants : Activités et Loisirs : Nature : Culturel : Dégustations

Map data ©2024 Google